



**КОМИТЕТ ИМУЩЕСТВЕННЫХ ОТНОШЕНИЙ
АДМИНИСТРАЦИИ ПЕРМСКОГО МУНИЦИПАЛЬНОГО РАЙОНА**

РАСПОРЯЖЕНИЕ

14.06.2022

№ 2420

**Об установлении публичного
сервитута на часть земельных
участков**

В соответствии со ст. 23, гл. V.7 Земельного кодекса Российской Федерации, Федеральным законом от 25.10.2001 № 137-ФЗ «О введении в действие Земельного кодекса Российской Федерации», пп. 3.7.5 п. 3.7 разд. 3 Положения о комитете имущественных отношений администрации Пермского муниципального района, утвержденного решением Земского Собрания Пермского муниципального района Пермского края от 22.12.2016 № 178, на основании ходатайства открытого акционерного общества «Межрегиональная распределительная сетевая компания Урала» (ИНН 6671163413, ОГРН 1056604000970) (далее - ОАО «МРСК Урала») от № 34 п:

1. Установить в интересах ОАО «МРСК Урала» публичный сервитут общей площадью 24880 кв.м. на часть земельных участков:
 - с кадастровым номером 59:32:1220001:2640, расположенный по адресу: Пермский край, Пермский район, Лобановское с/п, п. Мулянка, ул. Заречная, 2/1;
 - с кадастровым номером 59:32:1220001:493, расположенный по адресу: Пермский край, Пермский район;
 - с кадастровым номером 59:32:1220001:1226, расположенный по адресу: Пермский край, Пермский р-н, Лобановское с/п, п. Мулянка, ул. Коллективная, 7;
 - с кадастровым номером 59:32:1220001:3531, расположенный по адресу: Пермский край, Пермский район, Лобановское с/п, п. Мулянка;
 - с кадастровым номером 59:32:1220001:2544, расположенный по адресу: Пермский край, Пермский р-н, Лобановское с/п, п. Мулянка, ул. Пионерская;
 - с кадастровым номером 59:32:1220001:2543, расположенный по адресу: Пермский край, Пермский р-н, Лобановское с/п, п. Мулянка, ул. Пионерская, дом ба;
 - с кадастровым номером 59:32:1220001:324, расположенный по адресу: Пермский край, Пермский р-н, Лобановское с/п, п. Мулянка, ул. Ключевая, дом 3;
 - с кадастровым номером 59:32:1220001:3537, расположенный по адресу: Пермский край, Пермский р-н, п. Мулянка, ул. Ключевая;

- с кадастровым номером 59:32:1220001:3538, расположенный по адресу: Пермский край, Пермский р-н;
- с кадастровым номером 59:32:1220001:323, расположенный по адресу: Пермский край, Пермский р-н, Лобановское с/п, ст.пос Мулянка, ул. Ключевая, дом 5;
- с кадастровым номером 59:32:1220001:555, расположенный по адресу: Пермский край, Пермский р-н, Лобановское с/п, п. Мулянка, ул. Ключевая, дом 9;
- с кадастровым номером 59:32:1220001:478, расположенный по адресу: Пермский край, Пермский р-н, Лобановское с/п, п. Мулянка, ул. Южная, дом 5;
- с кадастровым номером 59:32:1220001:522, расположенный по адресу: Пермский край, р-н Пермский, с.п. Лобановское, п. Мулянка, ул. Южная, з/у 6;
- с кадастровым номером 59:32:1220001:2981, расположенный по адресу: Пермский край, Пермский р-н, Лобановское с/п, п. Мулянка, ул. Ключевая, 7;
- с кадастровым номером 59:32:1220001:2980, расположенный по адресу: Пермский край, Пермский р-н, Лобановское с/п, п. Мулянка, ул. Ключевая, 7 "а";
- с кадастровым номером 59:32:1220001:331, расположенный по адресу: Пермский край, Пермский р-н, Лобановское с/п, п. Мулянка, ул. Ключевая, дом 11;
- с кадастровым номером 59:32:1220001:41, расположенный по адресу: Пермский край, Пермский р-н, Лобановское с/п, п. Мулянка, ул. Ключевая, дом 12;
- с кадастровым номером 59:32:1220001:2961, расположенный по адресу: Пермский край, Пермский район, Лобановское сельское поселение, п. Мулянка;
- с кадастровым номером 59:32:1220001:338, расположенный по адресу: Пермский край, р-н Пермский, с.п. Лобановское, п. Мулянка, ул. Ключевая, 13;
- с кадастровым номером 59:32:1220001:1196, расположенный по адресу: Пермский край, Пермский р-н, Лобановское с/п, п. Мулянка, ул. Ключевая, 15;
- с кадастровым номером 59:32:1220001:334, расположенный по адресу: Пермский край, Пермский р-н, Лобановское с/п, п. Мулянка, ул. Ключевая, дом 17;
- с кадастровым номером 59:32:1220001:2954, расположенный по адресу: Пермский край, р-н Пермский, с.п. Лобановское, п. Мулянка, ул. Ключевая, з/у 19а;
- с кадастровым номером 59:32:1220001:341, расположенный по адресу: Пермский край, Пермский р-н, Лобановское с/п, п. Мулянка, ул. Ключевая, дом 23;
- с кадастровым номером 59:32:1220001:3085, расположенный по адресу: Пермский край, Пермский р-н, Лобановское с/п, п. Мулянка, ул. Южная;
- с кадастровым номером 59:32:1220001:3209, расположенный по адресу: Пермский край, Пермский район, Лобановское с/п, п. Мулянка, ул. Ключевая;

- с кадастровым номером 59:32:1220001:2545, расположенный по адресу: Пермский край, Пермский р-н, Лобановское с/п, поселок Мулянка, ул. Ключевая, 28;

- с кадастровым номером 59:32:1220001:1233, расположенный по адресу: Пермский край, р-н Пермский, Лобановское с/п, п. Мулянка, ул. Ключевая, дом 29, квартира 2;

- с кадастровым номером 59:32:1220001:352, расположенный по адресу: Пермский край, Пермский район, Лобановское с/пос., п. Мулянка, ул. Ключевая, 29;

- с кадастровым номером 59:32:1220001:355, расположенный по адресу: Пермский край, Пермский р-н, Лобановское с/п, п. Мулянка, ул. Ключевая, дом 32;

- с кадастровым номером 59:32:1220001:21, расположенный по адресу: Пермский край, Пермский р-н, Лобановское с/п, п. Мулянка, ул. Ключевая, дом 33;

- с кадастровым номером 59:32:1220001:358, расположенный по адресу: Пермский край, Пермский р-н, Лобановское с/п, п. Мулянка, ул. Ключевая, дом 35;

- с кадастровым номером 59:32:1220001:3437, расположенный по адресу: Пермский край, р-н Пермский, с.п. Лобановское, п. Мулянка, ул. Ключевая, уч. № 39;

- с кадастровым номером 59:32:1220001:462, расположенный по адресу: Пермский край, Пермский район, Лобановское сельское поселение, п. Мулянка, ул. Южная, д. 32;

- с кадастровым номером 59:32:1220001:2760, расположенный по адресу: Пермский край, Пермский район, Лобановское сельское поселение, п. Мулянка, ул. Южная, д.33;

- с кадастровым номером 59:32:1220001:1009, расположенный по адресу: край Пермский, р-н Пермский;

- с кадастровым номером 59:32:1220001:477, расположенный по адресу: Пермский край, Пермский р-н, Лобановское с/п, п. Мулянка, ул. Южная, дом 29;

- с кадастровым номером 59:32:1220001:472, расположенный по адресу: Пермский край, Пермский район, Лобановское с/п, п. Мулянка, ул. Южная, 28;

- с кадастровым номером 59:32:1220001:468, расположенный по адресу: Пермский край, Пермский р-н, Лобановское с/п, п. Мулянка, ул. Южная, 22;

- с кадастровым номером 59:32:1220001:1217, расположенный по адресу: Пермский край, Пермский р-н, Лобановское с/п, п. Мулянка, ул. Южная, дом 20;

- с кадастровым номером 59:32:1220001:3084, расположенный по адресу: Пермский край, Пермский р-н, Лобановское с/п, п. Мулянка, ул. Южная;

- с кадастровым номером 59:32:1220001:3146, расположенный по адресу: Пермский край, Пермский район, Лобановское сельское поселение, п. Мулянка,

ул. Южная, д. 16;

- с кадастровым номером 59:32:1220001:3480, расположенный по адресу: Пермский край, Пермский р-н, п. Мулянка, ул. Южная;

- с кадастровым номером 59:32:1220001:3225, расположенный по адресу: Пермский край, Пермский район, Лобановское с/п, п. Мулянка, ул. Южная, д. 12;

- с кадастровым номером 59:32:1220001:2955, расположенный по адресу: Пермский край, Пермский р-н, Лобановское с/п, п. Мулянка, ул. Южная;

- с кадастровым номером 59:32:1220001:1306, расположенный по адресу: Пермский край, Пермский р-н, Лобановское с/п, п. Мулянка, ул. Ключевая, д. 19;

- с кадастровым номером 59:32:1220002:50, расположенный по адресу: Пермский край, Пермский р-н, Лобановское с/п, п. Мулянка, снт Россиянка, Участок 52;

- с кадастровым номером 59:32:1220001:2944, расположенный по адресу: Пермский край, Пермский район, Лобановское с/п, п. Мулянка, ул. Лесная, д. 26 "а";

- с кадастровым номером 59:32:1220001:2943, расположенный по адресу: Пермский край, Пермский район, Лобановское с/п, п. Мулянка, ул. Лесная, д. 26;

- с кадастровым номером 59:32:1220001:515, расположенный по адресу: Пермский край, Пермский р-н, Лобановское с/п, п. Мулянка, ул. Лесная, дом 25;

- с кадастровым номером 59:32:1220001:3034, расположенный по адресу: Пермский край, Пермский район, п. Мулянка, ул. Лесная;

- с кадастровым номером 59:32:1220001:300, расположенный по адресу: Пермский край, Пермский р-н, Лобановское с/п, п. Мулянка, ул. Лесная, дом 16;

- с кадастровым номером 59:32:1220001:3370, расположенный по адресу: Пермский край, Пермский район, пос. Мулянка, ул. Лесная;

- с кадастровым номером 59:32:1220001:3369, расположенный по адресу: Пермский край, Пермский район, пос. Мулянка, ул. Лесная;

- с кадастровым номером 59:32:1220001:359, расположенный по адресу: Пермский край, Пермский район, Лобановское с/п, ст.пос Мулянка, ул. Лесная;

- с кадастровым номером 59:32:1220001:232, расположенный по адресу: Пермский край, Пермский р-н, Лобановское с/п, ст.пос Мулянка, ул. Лесная;

- с кадастровым номером 59:32:1220001:3161, расположенный по адресу: Пермский край, район Пермский, с/п Лобановское, п. Мулянка, ул. Лесная, д. 12Б;

- с кадастровым номером 59:32:1220001:3162, расположенный по адресу: Пермский край, район Пермский, с/п Лобановское, п. Мулянка, ул. Лесная, д. 12В;

- с кадастровым номером 59:32:1220001:1037, расположенный по адресу: Пермский край, Пермский р-н, Лобановское с/п, п. Мулянка, ул. Лесная, в 0.006 км на восток от дом 15;

- с кадастровым номером 59:32:1220001:1310, расположенный по адресу: Пермский край, Пермский р-н, Лобановское с/п, п. Мулянка, ул. Лесная, д. 6 "в";

- с кадастровым номером 59:32:1220001:1311, расположенный по адресу: Пермский край, Пермский р-н, Лобановское с/п, п. Мулянка, ул. Лесная, д. 6 "б";
- с кадастровым номером 59:32:1220001:1046, расположенный по адресу: Пермский край, Пермский р-н, Лобановское с/п, п. Мулянка, ул. Лесная, дом 4а, квартира 2;
- с кадастровым номером 59:32:1220001:3003, расположенный по адресу: Пермский край, Пермский район, Лобановское с/п, п. Мулянка, ул. Лесная, д.4а, кв.1;
- с кадастровым номером 59:32:1220001:3061, расположенный по адресу: Пермский край, Пермский район, Лобановское с/п, п. Мулянка, ул. Лесная, д. 3 "а", кв. 2.

Цель: Для размещения объекта электросетевого хозяйства «ВЛ 0,4 кВ ф.1 от ТП-66330».

Срок: 49 лет.

2. Утвердить границы публичного сервитута земельных участков, указанных в п. 1 настоящего распоряжения, согласно прилагаемой схеме расположения границ публичного сервитута.

3. Срок, в течение которого использование указанных в п. 1 настоящего распоряжения земельных участков в соответствии с их разрешенным использованием будет невозможно или существенно затруднено в связи с осуществлением сервитута – не установлен.

4. Порядок установления зон с особыми условиями использования территорий и содержание ограничений прав на земельные участки в границах таких зон установлен Постановлением Правительства РФ от 24.02.2009 № 160 «О порядке установления охранных зон объектов электросетевого хозяйства и особых условий использования земельных участков, расположенных в границах таких зон».

5. Плата за публичный сервитут не устанавливается в соответствии с ч. 4 ст. 3.6 Федерального закона от 25.10.2001 года № 137-ФЗ «О введении в действие Земельного кодекса Российской Федерации».

6. Комитету имущественных отношений администрации Пермского муниципального района в течение 5 рабочих дней со дня подписания настоящего распоряжения:

6.1. Направить настоящее распоряжение правообладателям земельных участков, указанных в п. 1 распоряжения;

6.2. Направить настоящее распоряжение в Управление Федеральной службы государственной регистрации, кадастра и картографии по Пермскому краю;

6.3. Направить настоящее распоряжение в ОАО «МРСК Урала», а также сведения о лицах, являющихся правообладателями земельных участков, сведения о лицах, подавших заявления об учете их прав (обременений прав) на земельные участки, способах связи с ними, копии документов, подтверждающих права

указанных лиц на земельные участки;

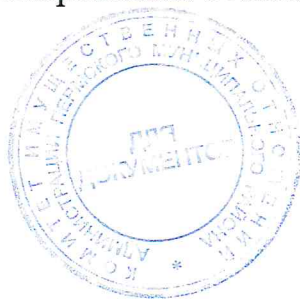
6.4. Направить в администрацию Лобановского сельского поселения настоящее распоряжение для опубликования в порядке, установленном для официального опубликования (обнародования) муниципальных правовых актов уставом поселения.

7. Разместить настоящее распоряжение на сайте Пермского муниципального района www.permraion.ru.

8. Настоящее распоряжение вступает в силу со дня его подписания.

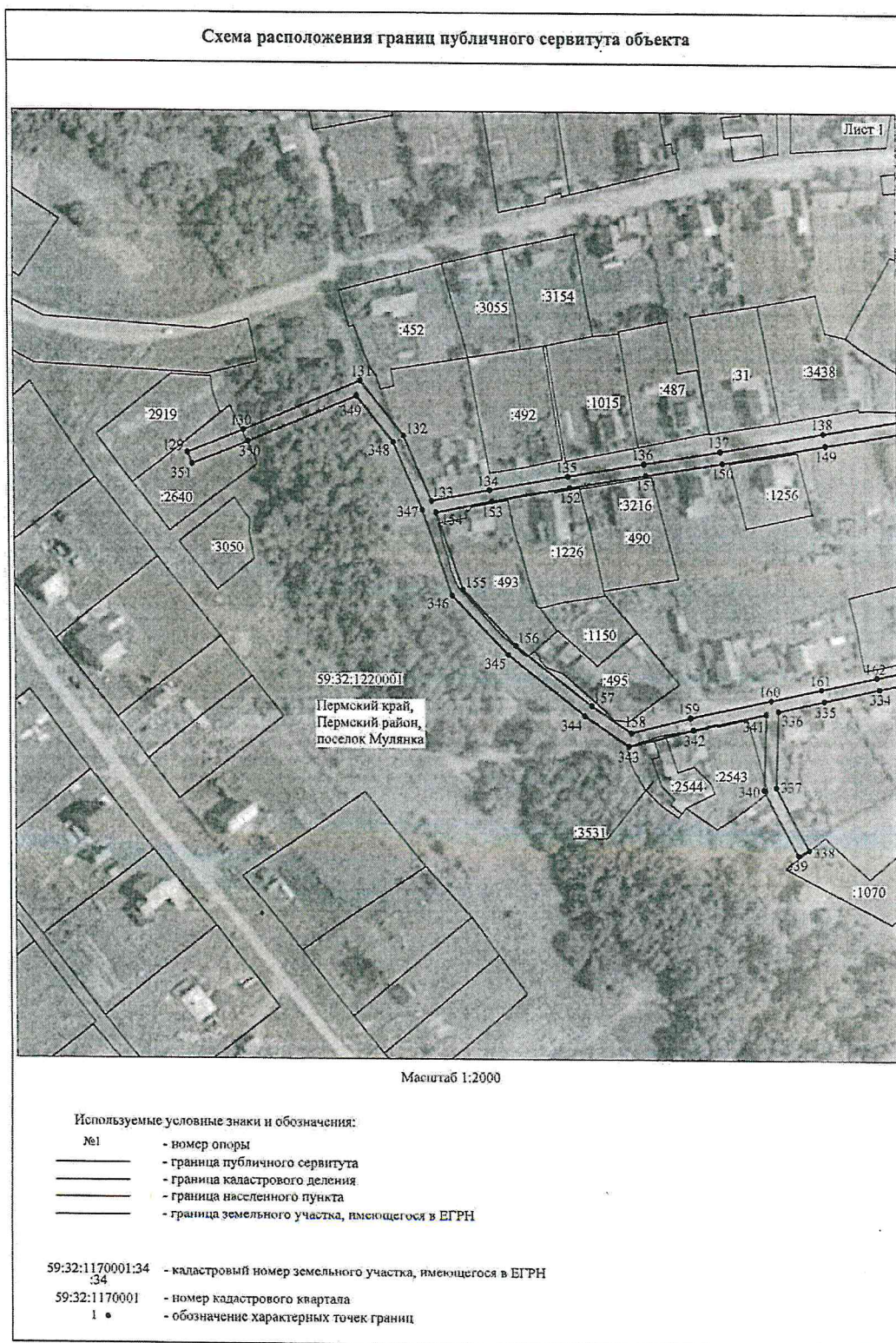
9. Контроль исполнения распоряжения оставляю за собой.

Председатель комитета

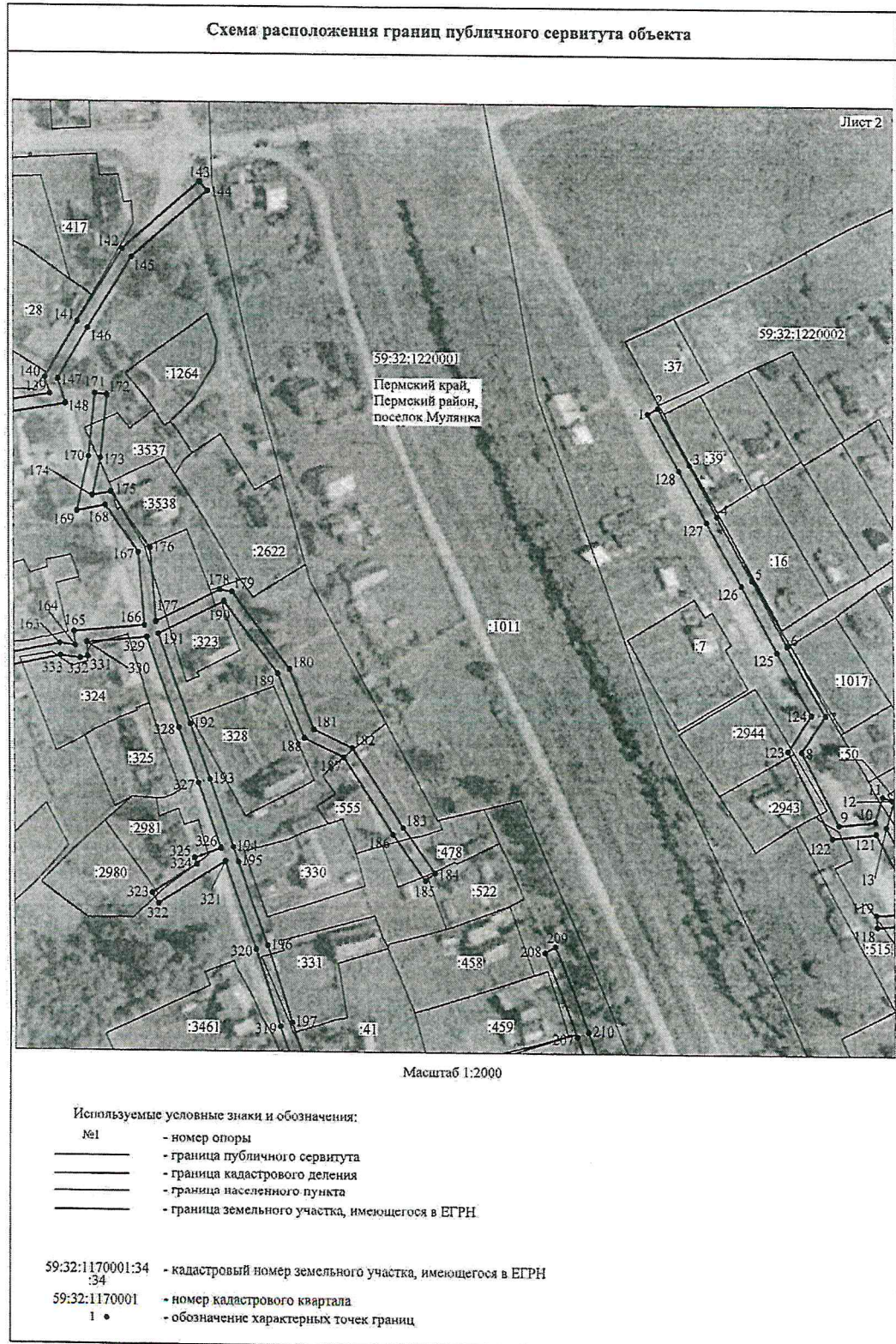


Д.В. Ракицкий

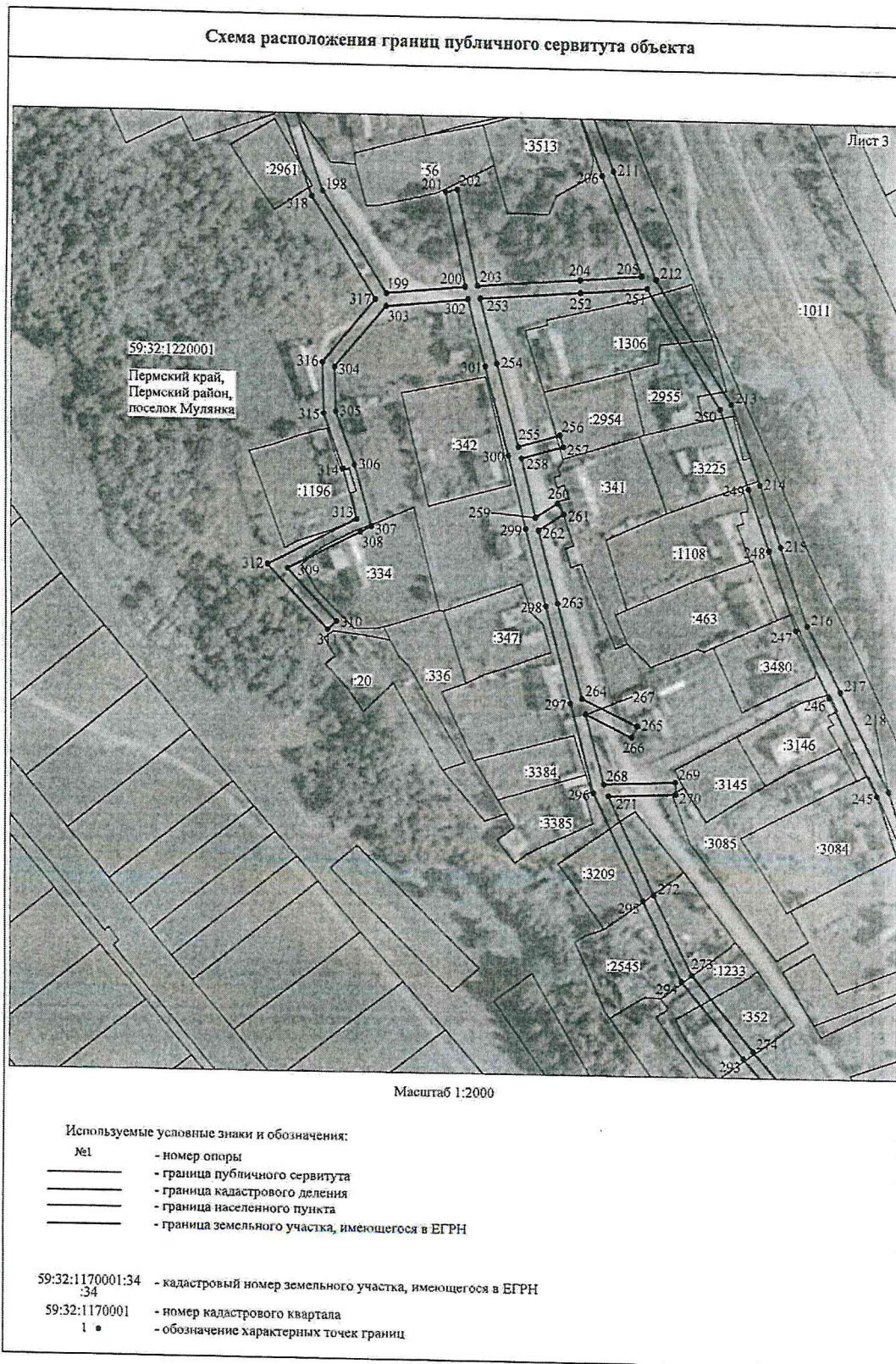
Приложение № 1
к распоряжению
комитета имущественных
отношений администрации
Пермского муниципального района
от 14.06.2022 № 2420



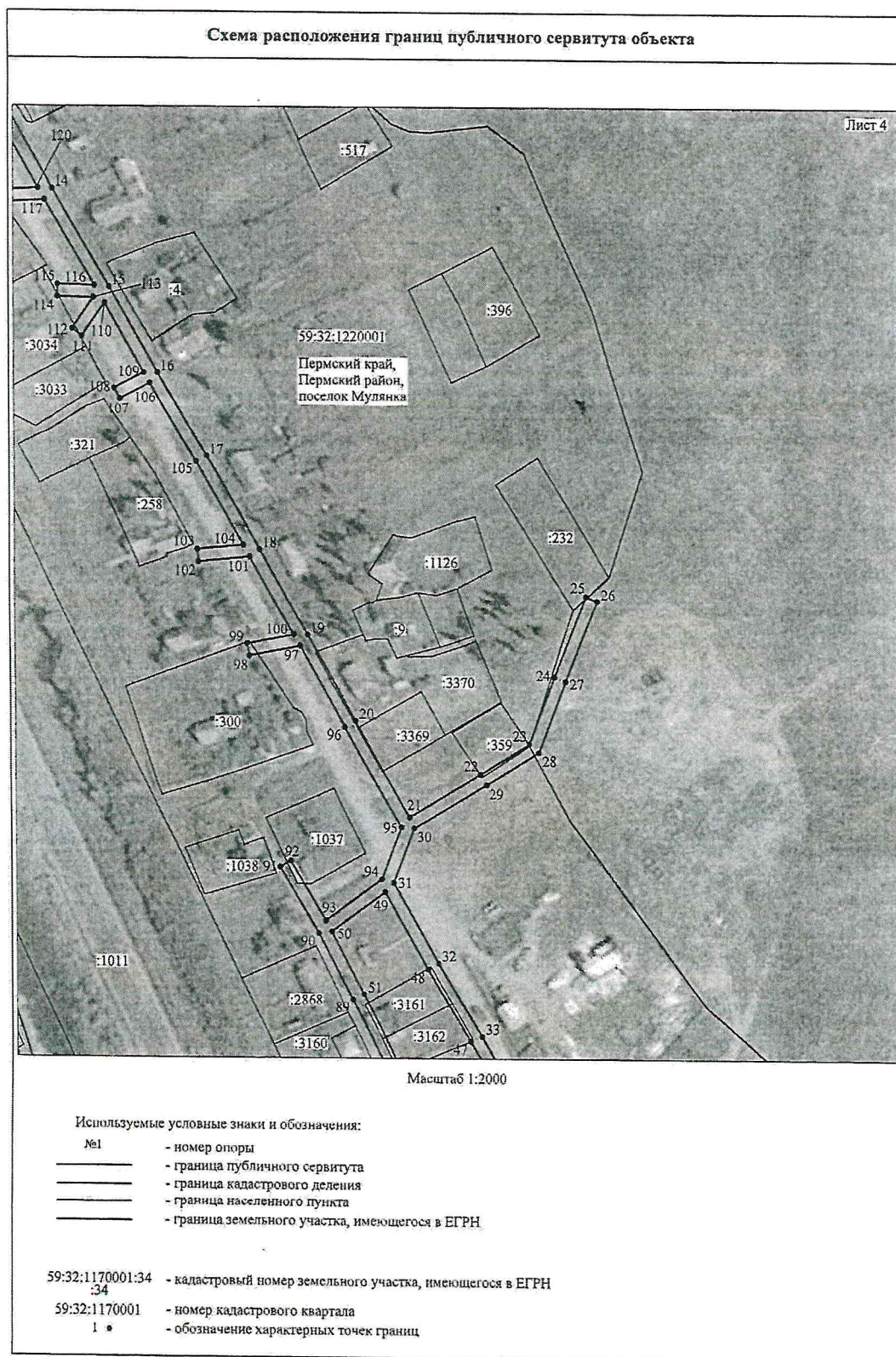
Приложение № 2
к распоряжению
комитета имущественных
отношений администрации
Пермского муниципального района
от 14.06.2022 № 2420



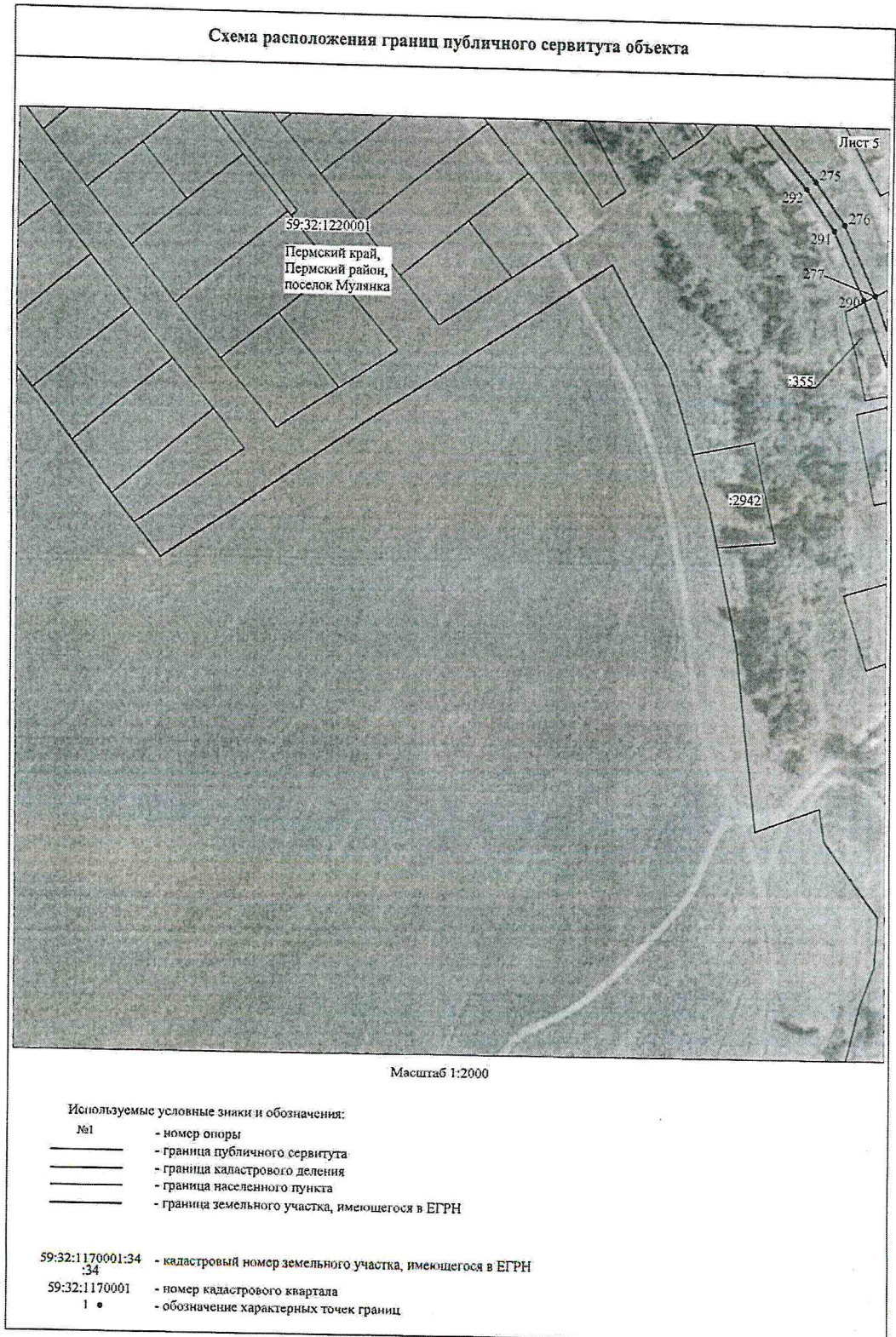
Приложение № 3
к распоряжению
комитета имущественных
отношений администрации
Пермского муниципального района
от 14.06.2022 № 2420



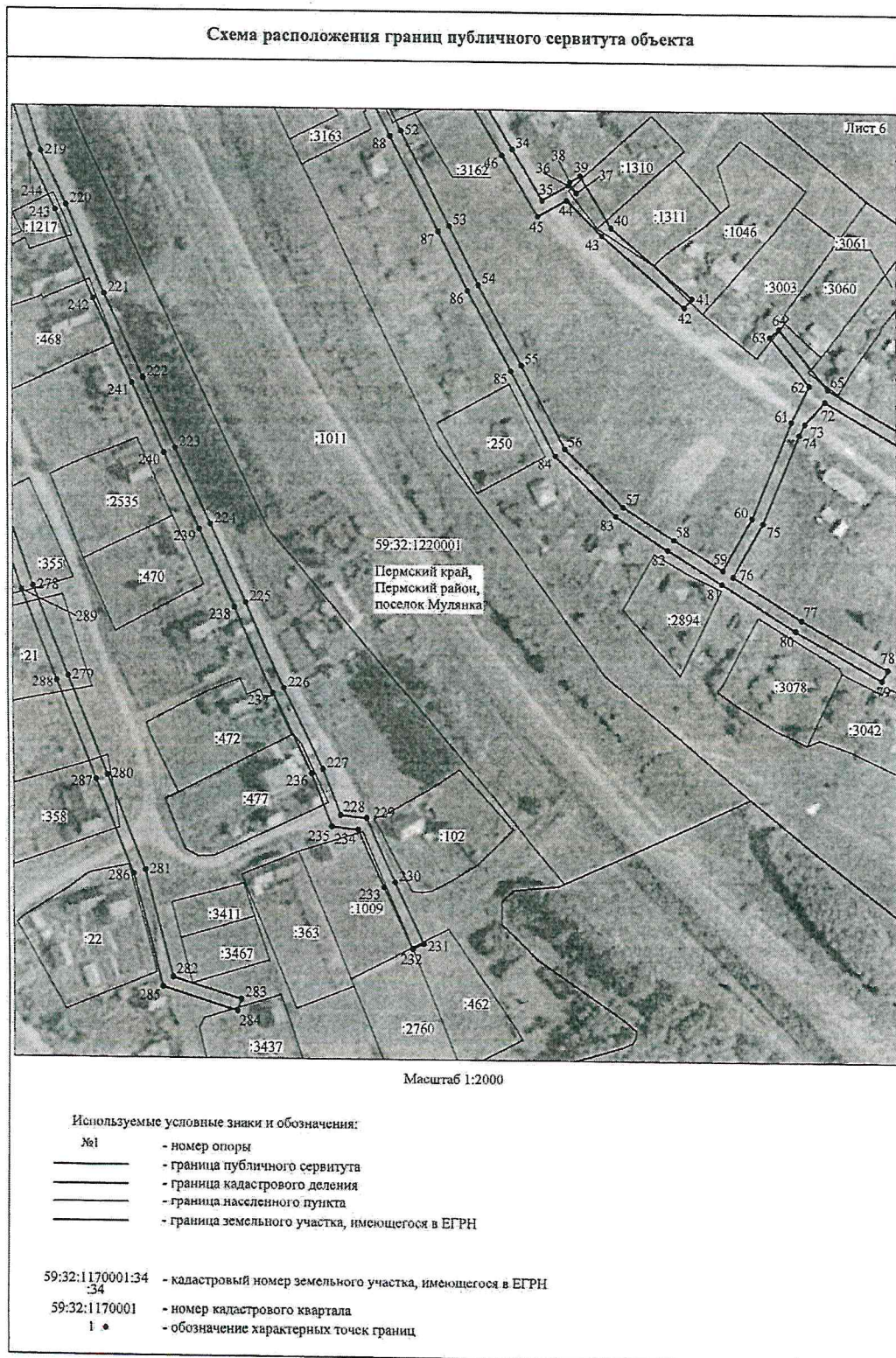
Приложение № 4
к распоряжению
комитета имущественных
отношений администрации
Пермского муниципального района
от 14.06.2022 № 2420



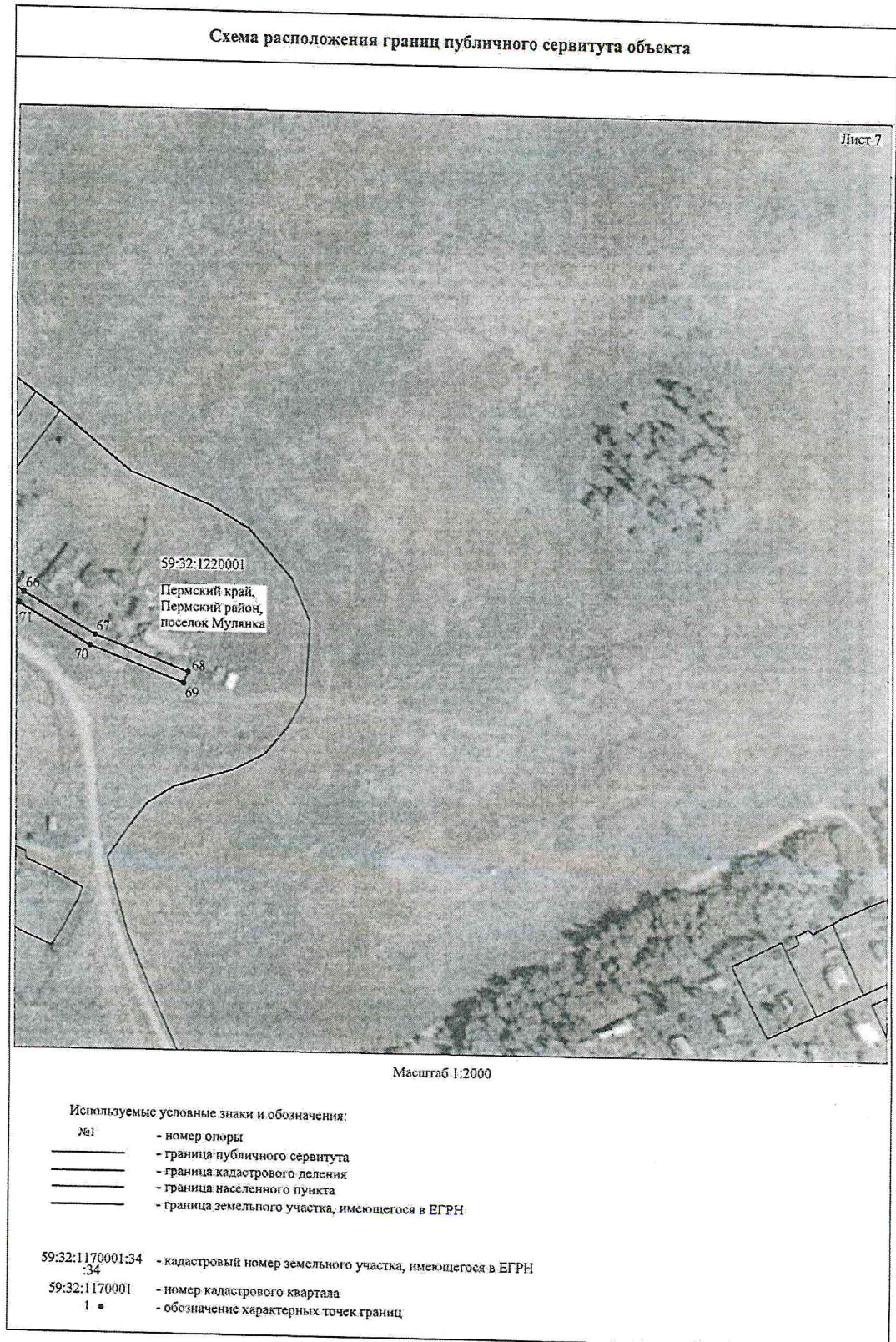
Приложение № 5
к распоряжению
комитета имущественных
отношений администрации
Пермского муниципального района
от 14.06.2022 № 2420



Приложение № 6
к распоряжению
комитета имущественных
отношений администрации
Пермского муниципального района
от 14.06.2022 № 2420



Приложение № 7
к распоряжению
комитета имущественных
отношений администрации
Пермского муниципального района
от 14.06.2022 № 2420



Приложение № 8
к распоряжению
комитета имущественных
отношений администрации
Пермского муниципального района
от 14.06.2022 № 2420

ОПИСАНИЕ МЕСТОПОЛОЖЕНИЯ ГРАНИЦ

Публичный сервитут для размещения объекта электросетевого хозяйства «ВЛ 0,4 кВ ф.1 от ТП-66330»

(наименование объекта, местоположение границ которого описано (далее - объект)

Раздел 1

Сведения об объекте		
№ п/п	Характеристики объекта	Описание характеристик
1	2	3
1	Местоположение объекта	Пермский край, Пермский район, поселок Мулянка
2	Площадь объекта +/- величина погрешности определения площади (Р +/- Дельта Р)	24880 кв.м ± 32 кв.м
3	Иные характеристики объекта	Публичный сервитут для размещения объекта электросетевого хозяйства «ВЛ 0,4 кВ ф.1 от ТП-66330» на срок 49 лет

Приложение № 9
к распоряжению
комитета имущественных
отношений администрации
Пермского муниципального района
от 14.06.2022 № 2420

Раздел 2

Сведения о местоположении границ объекта					
1. Система координат МСК-59, зона 2					
2. Сведения о характерных точках границ объекта					
Обозначение характерных точек границ	Координаты, м		Метод определения координат характерной точки	Средняя квадратическая погрешность положения характерной точки (M), м	Описание обозначения точки на местности (при наличии)
	X	Y			
1	2	3	4	5	6
Зона(1)	-	-	-	-	-
1	494616.77	2240016.25	Метод спутниковых геодезических измерений (определений)	0.10	-
2	494619.24	2240020.64	Метод спутниковых геодезических измерений (определений)	0.10	-
3	494595.38	2240033.77	Метод спутниковых геодезических измерений (определений)	0.10	-
4	494574.21	2240045.40	Метод спутниковых геодезических измерений (определений)	0.10	-
5	494547.72	2240059.97	Метод спутниковых геодезических измерений (определений)	0.10	-
6	494520.79	2240074.63	Метод спутниковых геодезических измерений (определений)	0.10	-
7	494492.01	2240090.39	Метод спутниковых геодезических измерений (определений)	0.10	-
8	494476.76	2240080.42	Метод спутниковых геодезических измерений (определений)	0.10	-
9	494446.83	2240095.86	Метод спутниковых геодезических измерений (определений)	0.10	-
10	494448.35	2240110.85	Метод спутниковых геодезических измерений (определений)	0.10	-
11	494458.62	2240113.84	Метод спутниковых геодезических измерений (определений)	0.10	-
12	494457.22	2240118.64	Метод спутниковых геодезических измерений (определений)	0.10	-
13	494446.12	2240115.43	Метод спутниковых геодезических измерений (определений)	0.10	-
14	494411.40	2240134.90	Метод спутниковых геодезических измерений (определений)	0.10	-
15	494370.67	2240158.40	Метод спутниковых геодезических измерений (определений)	0.10	-
16	494336.23	2240178.30	Метод спутниковых геодезических измерений (определений)	0.10	-
17	494301.42	2240198.14	Метод спутниковых геодезических измерений (определений)	0.10	-
18	494262.39	2240219.78	Метод спутниковых геодезических измерений (определений)	0.10	-
19	494227.37	2240239.17	Метод спутниковых геодезических измерений (определений)	0.10	-
20	494192.26	2240258.42	Метод спутниковых геодезических измерений (определений)	0.10	-
21	494152.87	2240280.33	Метод спутниковых геодезических измерений (определений)	0.10	-
22	494170.76	2240309.72	Метод спутниковых геодезических измерений (определений)	0.10	-
23	494183.25	2240330.18	Метод спутниковых геодезических измерений (определений)	0.10	-
24	494210.22	2240340.87	Метод спутниковых геодезических измерений (определений)	0.10	-
25	494243.58	2240354.32	Метод спутниковых геодезических измерений (определений)	0.10	-
26	494241.71	2240358.96	Метод спутниковых геодезических измерений (определений)	0.10	-
27	494208.36	2240345.52	Метод спутниковых геодезических измерений (определений)	0.10	-
28	494179.85	2240334.21	Метод спутниковых геодезических измерений (определений)	0.10	-
29	494166.49	2240312.32	Метод спутниковых геодезических измерений (определений)	0.10	-
30	494148.11	2240282.12	Метод спутниковых геодезических измерений (определений)	0.10	-
31	494125.90	2240273.69	Метод спутниковых геодезических измерений (определений)	0.10	-
32	494093.37	2240291.98	Метод спутниковых геодезических измерений (определений)	0.10	-
33	494063.53	2240309.74	Метод спутниковых геодезических измерений (определений)	0.10	-
34	494038.26	2240324.74	Метод спутниковых геодезических измерений (определений)	0.10	-
35	494017.12	2240337.19	Метод спутниковых геодезических измерений (определений)	0.10	-
36	494023.31	2240348.26	Метод спутниковых геодезических измерений (определений)	0.10	-
37	494020.17	2240351.44	Метод спутниковых геодезических измерений (определений)	0.10	-
38	494024.64	2240348.74	Метод спутниковых геодезических измерений (определений)	0.10	-
39	494027.23	2240353.02	Метод спутниковых геодезических измерений (определений)	0.10	-
40	494005.98	2240365.86	Метод спутниковых геодезических измерений (определений)	0.10	-
41	493977.26	2240399.85	Метод спутниковых геодезических измерений (определений)	0.10	-
42	493973.44	2240396.62	Метод спутниковых геодезических измерений (определений)	0.10	-
43	494002.69	2240362.02	Метод спутниковых геодезических измерений (определений)	0.10	-
44	494017.11	2240347.42	Метод спутниковых геодезических измерений (определений)	0.10	-
45	494010.36	2240335.36	Метод спутниковых геодезических измерений (определений)	0.10	-
46	494035.72	2240320.44	Метод спутниковых геодезических измерений (определений)	0.10	-
47	494061.42	2240305.22	Метод спутниковых геодезических измерений (определений)	0.10	-

Приложение № 14
к распоряжению
комитета имущественных
отношений администрации
Пермского муниципального района
от 14.06.2022 № 2420

314	494211.93	2239891.16	Метод спутниковых геодезических измерений (определений)	0.10	-
315	494234.70	2239883.14	Метод спутниковых геодезических измерений (определений)	0.10	-
316	494255.73	2239882.64	Метод спутниковых геодезических измерений (определений)	0.10	-
317	494281.32	2239904.36	Метод спутниковых геодезических измерений (определений)	0.10	-
318	494321.80	2239877.61	Метод спутниковых геодезических измерений (определений)	0.10	-
319	494364.02	2239862.43	Метод спутниковых геодезических измерений (определений)	0.10	-
320	494394.60	2239852.68	Метод спутниковых геодезических измерений (определений)	0.10	-
321	494430.49	2239840.20	Метод спутниковых геодезических измерений (определений)	0.10	-
322	494413.53	2239812.68	Метод спутниковых геодезических измерений (определений)	0.10	-
323	494417.79	2239810.04	Метод спутниковых геодезических измерений (определений)	0.10	-
324	494429.24	2239828.49	Метод спутниковых геодезических измерений (определений)	0.10	-
325	494431.78	2239827.56	Метод спутниковых геодезических измерений (определений)	0.10	-
326	494435.78	2239838.36	Метод спутниковых геодезических измерений (определений)	0.10	-
327	494462.37	2239829.16	Метод спутниковых геодезических измерений (определений)	0.10	-
328	494485.35	2239821.25	Метод спутниковых геодезических измерений (определений)	0.10	-
329	494523.07	2239808.13	Метод спутниковых геодезических измерений (определений)	0.10	-
330	494520.86	2239783.29	Метод спутниковых геодезических измерений (определений)	0.10	-
331	494515.08	2239783.72	Метод спутниковых геодезических измерений (определений)	0.10	-
332	494514.34	2239780.53	Метод спутниковых геодезических измерений (определений)	0.10	-
333	494515.36	2239772.24	Метод спутниковых геодезических измерений (определений)	0.10	-
334	494509.75	2239745.06	Метод спутниковых геодезических измерений (определений)	0.10	-
335	494504.63	2239722.40	Метод спутниковых геодезических измерений (определений)	0.10	-
336	494500.40	2239703.42	Метод спутниковых геодезических измерений (определений)	0.10	-
337	494469.62	2239702.53	Метод спутниковых геодезических измерений (определений)	0.10	-
338	494443.30	2239715.95	Метод спутниковых геодезических измерений (определений)	0.10	-
339	494441.03	2239711.50	Метод спутниковых геодезических измерений (определений)	0.10	-
340	494468.49	2239697.49	Метод спутниковых геодезических измерений (определений)	0.10	-
341	494499.29	2239698.40	Метод спутниковых геодезических измерений (определений)	0.10	-
342	494492.84	2239668.35	Метод спутниковых геодезических измерений (определений)	0.10	-
343	494486.17	2239642.02	Метод спутниковых геодезических измерений (определений)	0.10	-
344	494498.34	2239623.78	Метод спутниковых геодезических измерений (определений)	0.10	-
345	494523.65	2239592.32	Метод спутниковых геодезических измерений (определений)	0.10	-
346	494547.81	2239569.58	Метод спутниковых геодезических измерений (определений)	0.10	-
347	494583.54	2239557.40	Метод спутниковых геодезических измерений (определений)	0.10	-
348	494611.90	2239545.54	Метод спутниковых геодезических измерений (определений)	0.10	-
349	494630.42	2239530.58	Метод спутниковых геодезических измерений (определений)	0.10	-
350	494612.02	2239485.50	Метод спутниковых геодезических измерений (определений)	0.10	-
351	494602.90	2239462.13	Метод спутниковых геодезических измерений (определений)	0.10	-
129	494607.56	2239460.31	Метод спутниковых геодезических измерений (определений)	0.10	-
3. Сведения о характерных точках части (частей) границы объекта					
Обозначение характерных точек части границы	Координаты, м		Метод определения координат характерной точки	Средняя квадратическая погрешность положения характерной точки (М), м	Описание обозначения точки на местности (при наличии)
	X	Y			
1	2	3	4	5	6
-	-	-	-	-	-